

A renvoyer ou à faxer

### L'encadrement du séminaire:

**Alain Piette**, ergonome, SPF Emploi, Travail et Concertation sociale; **A. Schietecatte**, ergonome et psychologue, EUROCLEAR SA/NV; **Jocelyne Katshinda**, conseillère en prévention, psychologue, Mensura; **Benoît Van Tichelen**, conseiller en prévention, psychologue, Mensura; **Alexandre Michaux**, conseiller en prévention psychologue, CESI

### Renseignements :

Sophie Pistello  
SPF Emploi, Travail et Concertation sociale  
DG Humanisation du travail  
Tel.: 02 233 42 43  
Fax : 02 233 42 52  
E-mail: [sophie.pistello@emploi.belgique.be](mailto:sophie.pistello@emploi.belgique.be)

### Dates et lieux

Bruxelles, les 30/3, 10/6, 9/11/2010  
SPF Emploi, Travail et Concertation sociale  
Rue Ernest Blerot 1  
1070 Bruxelles

### Visitez nos sites internet!

[www.emploi.belgique.be](http://www.emploi.belgique.be)  
[www.beswic.be](http://www.beswic.be)  
[www.respectautravail.be](http://www.respectautravail.be)



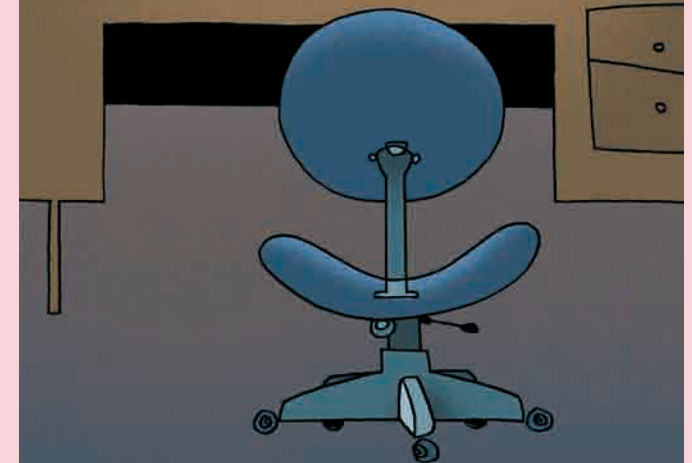
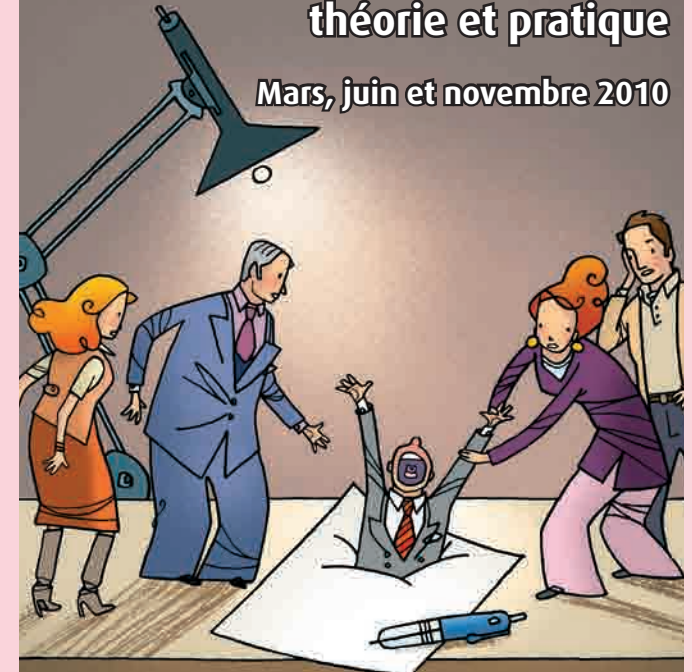
Service Public Fédéral  
Emploi, Travail  
et Concertation sociale  
rue Ernest Blerot 1  
1070 Bruxelles  
<http://www.emploi.belgique.be>



Le Fonds Social Européen  
investit dans votre avenir

## Séminaire La stratégie SOBANE appliquée aux aspects psychosociaux: théorie et pratique

Mars, juin et novembre 2010



SPF Emploi, Travail et Concertation sociale

.be

SPF Emploi, Travail et Concertation sociale  
Direction générale Humanisation du travail  
Bureau 6006  
rue Ernest Blerot 1  
1070 BRUXELLES

Dans la série «Stratégie SOBANE - Gestion des risques professionnels», une nouvelle brochure appliquée aux problèmes psychosociaux vient de sortir (insatisfaction au travail, stress, burnout, harcèlement...).

Nous vous invitons à une journée d'information, de réflexion et d'utilisation pratique de cette nouvelle méthode SOBANE consacrée à la prévention des problèmes liés aux aspects psychosociaux.

L'objectif de la journée d'information est de vous présenter cette nouvelle méthode avec des exemples concrets d'utilisation en entreprises et d'ensuite découvrir en petits groupes la méthode elle-même et la manière de l'utiliser au sein des entreprises.

La stratégie SOBANE est une stratégie de prévention des risques à quatre niveaux (Dépistage (Screening), Observation, Analyse, Expertise).

Cette nouvelle brochure présente la stratégie SOBANE de prévention appliquée aux risques psychosociaux (insatisfaction au travail, stress, burnout, harcèlement...). Elle fait suite au guide de concertation Déparis qui constitue le premier niveau Dépistage de la stratégie SOBANE et présente les guides à utiliser aux trois autres niveaux (Observation, Analyse et Expertise).

L'objectif du document est de présenter des outils dirigeant le regard des travailleurs, de leur encadrement technique et des conseillers en prévention, vers tous les aspects techniques, organisationnels et humains influençant ces risques. Il ambitionne de conduire rapidement et économiquement vers une prévention efficace en replaçant les problèmes psychosociaux dans le contexte général de la situation de travail.

Remarque importante : le séminaire « Utilisation pratique du guide de concertation Déparis » consacré au premier niveau de la stratégie SOBANE, est un prérequis intéressant pour appréhender plus facilement la stratégie SOBANE appliquée aux risques psychosociaux. Les dates de ces séminaires sont disponibles sur le site [www.beswic.be](http://www.beswic.be) ou au 02 233 42 43.

## Public cible:

Le séminaire s'adresse à toute personne directement ou indirectement concernée par la gestion et la prévention des risques professionnels. Parmi eux:

- Les conseillers en prévention de toutes les orientations
- Les travailleurs
- Leur encadrement professionnel
- Leur encadrement social
- Les membres des Comités de Prévention et de Protection au Travail (CPPT)
- Les employeurs, notamment dans les petites entreprises qui ne possèdent pas en interne un conseiller en prévention
- ...



## Programme

- 8.30** Accueil
- 9.00** Présentation générale de SOBANE et de la méthode d'Observation SOBANE sur les aspects psychosociaux, Alain Piette, ergonomiste, SPF ETCS
- 10.00** Exemple d'utilisation de la méthode SOBANE aspects psychosociaux, Ann Schietecatte, ergonome, psychologue, EUROCLEAR SA/NV
- 11.00** Ateliers par groupe de 8 à 10 personnes avec l'utilisation pratique de la méthode d'Observation SOBANE sur les aspects psychosociaux
- 15.00** Bilan des ateliers, questions-réponses
- 16.00** Clôture de la journée

## Formulaire d'inscription

A renvoyer, faxer ou par e-mail  
au plus tard 7 jours avant la session  
e-mail: [sophie.pistello@emploi.belgique.be](mailto:sophie.pistello@emploi.belgique.be)  
Fax: 02 233 42 52

Frais de participation (repas et actes compris): 12 €.

Le numéro de compte vous sera communiqué ultérieurement via le courrier de confirmation de participation.

### UN FORMULAIRE PAR PERSONNE EN LETTRES CAPITALES S.V.P.

Nom: .....

Prénom: .....

Fonction: .....

Organisation: .....

.....

Adresse: .....

.....

Tél.: .....

Fax: .....

E-mail: .....

Ces informations seront utilisées pour composer la liste des participants.

Le nombre de participants est limité à 25.

Participera au séminaire «La stratégie SOBANE appliquée aux risques psychosociaux» organisé à Bruxelles le :

30/03/2010

10/06/2010

09/11/2010