



QuickTime™ en een
TIFF (ongecomprimeerd)-decompressor
zijn vereist om deze afbeelding weer te geven.

De SOBANE-strategie: Basisprincipes en Déparis-gids

Veerle Hermans
Europees Ergonoom
Diensthofd Ergonomie IDEWE

<http://www.sobane.be>

1





KLASSIEKE RI&E

- Arbeidssituatie
 - Arbeidsomstandigheden
 - Werkposten
- Actoren in preventie
 - Preventieadviseurs
 - Experten
- Risico-evaluatie
 - Ernst
 - Blootstelling
 - Waarschijnlijkheid

$$R = E \times B \times W$$



Basisprincipes SOBANE

1. **Primaire preventie**
2. **Complementaire competenties**
3. **Werknemer = hoofdrolspeler in preventie**
4. **Sensibilisatie, vorming versus ondersteuning**
5. **Welzijn als een geheel**
6. **Preventie versus naleving van wetten**
7. **Evaluatie versus kwantificatie**
8. **KMO's**



PRINCIPE 1

Primaire preventie

- Vaststelling: taken van de WG
 - Verzekert de *veiligheid en de gezondheid* van de WN in **alle** arbeidsgerelateerde aspecten
 - *Past algemene principes van preventie* toe
 - Risico's vermijden
 - Risico's evalueren die niet vermeden kunnen worden
 - Risico's bij de bron aanpakken
 - Werk aanpassen aan de mens



PRINCIPE 1

Primaire preventie

- Hierbij
 - *Niet* het accent op bescherming (persoonlijk - collectief)
gezondheidstoezicht
 - Maar *wel* op de preventie van risico's



PRINCIPE 2

Complementaire competenties

- Vaststelling: verschillende disciplines
 - Werknemers
 - Hiërarchische lijn
 - Interne preventieadviseur
 - Arbeidsgeneesheer
 - Arbeidshygiënist
 - Ergonoom
 - Experten





PRINCIPE 3

WN = hoofdrolspeler in preventie

- Doel
 - Behoud of verbetering van het welzijn op het werk
- Hoe?
 - Geen actie zonder inspraak van **WN** (bottom-up)
 - WN \neq object van de preventie
 - WN = hoofdrolspeler in preventie



PRINCIPE 4

Sensibilisatie

- Expliciete erkenning competenties van
 - Werknemers
 - Hiërarchische lijn
- Sensibilisatie, vormen
 - In plaats van ‘opleggen’ en ‘ondersteuning’



PRINCIPE 5

Welzijn als een geheel

- Arbeidssituatie
 - *In vakjes opgedeeld door ‘experten’*
 - Veiligheid
 - Ergonomie
 - Gezondheid
 - ...
 - WN beleven arbeidssituatie *als een geheel*
 - Interactie tussen verschillende aspecten van welzijn
 - Vb: lawaai beïnvloedt sociale relaties



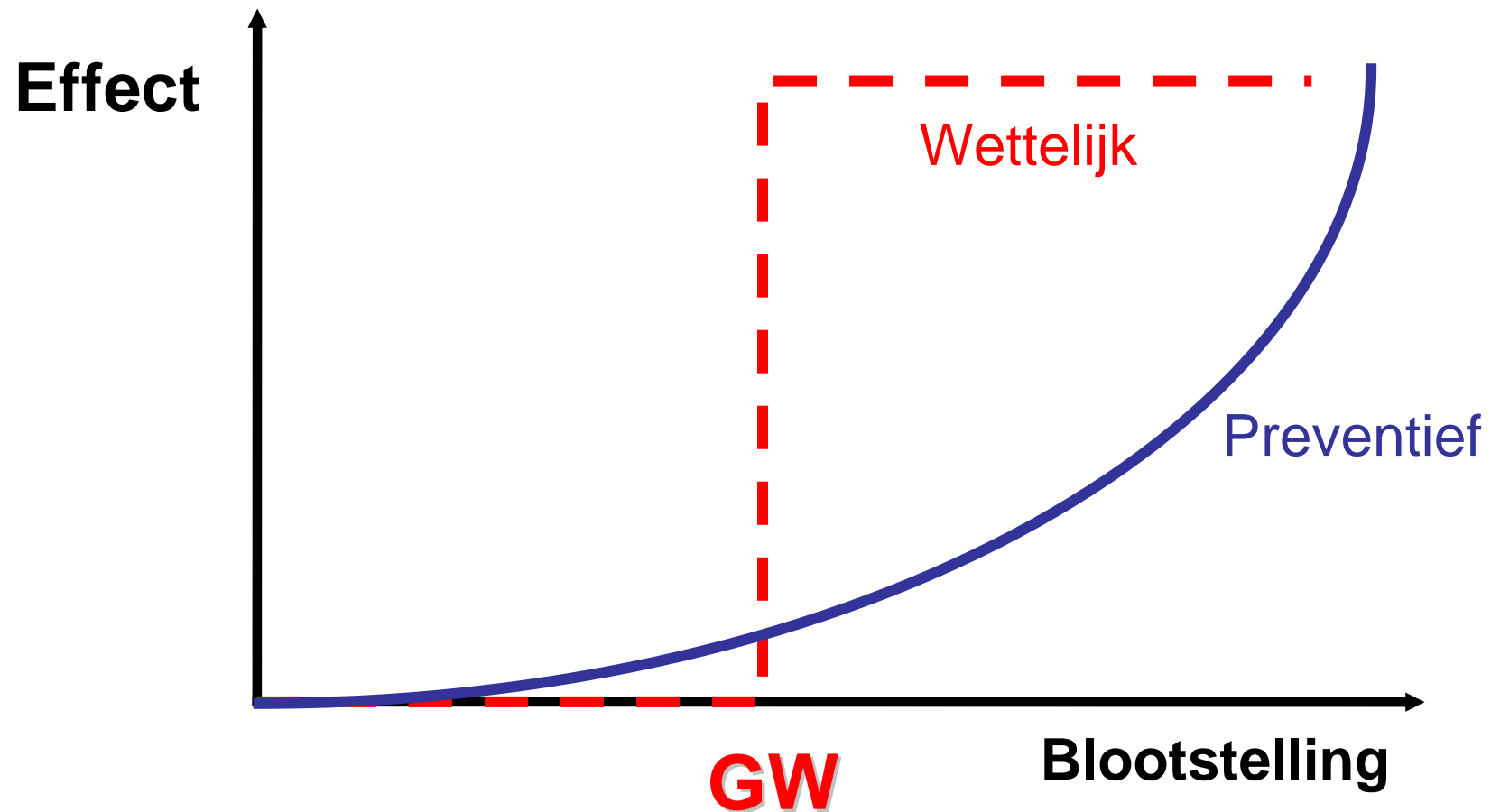
PRINCIPE 5

Welzijn als een geheel

- Globale aanpak
 - Belang interactie, alles in context zien
 - Niet sequentieel ifv uitwendige omstandigheden

PRINCIPE 6

Preventie vs naleving van wetten





PRINCIPE 6

Preventie vs naleving van wetten

- Preventie
 - Is *niet* enkel gebaseerd op wettelijke waardes
 - Is *wel* zoeken naar
 - Weinig belastende, aangename en efficiënte werksituatie
 - Optimale gezondheid en welzijn van de WN
 - Gezonde economische situatie voor onderneming



PRINCIPE 7

Evaluatie vs kwantificatie

- Kwantificatie +
 - Wetenschappelijk onderzoek (dosis-respons-relatie)
 - In kader van beroepsziekten
 - Verdieping van een specifiek punt
- Kwantificatie -
 - Duur
 - Moeilijk
 - Tijdrovend
 - Representativiteit ?

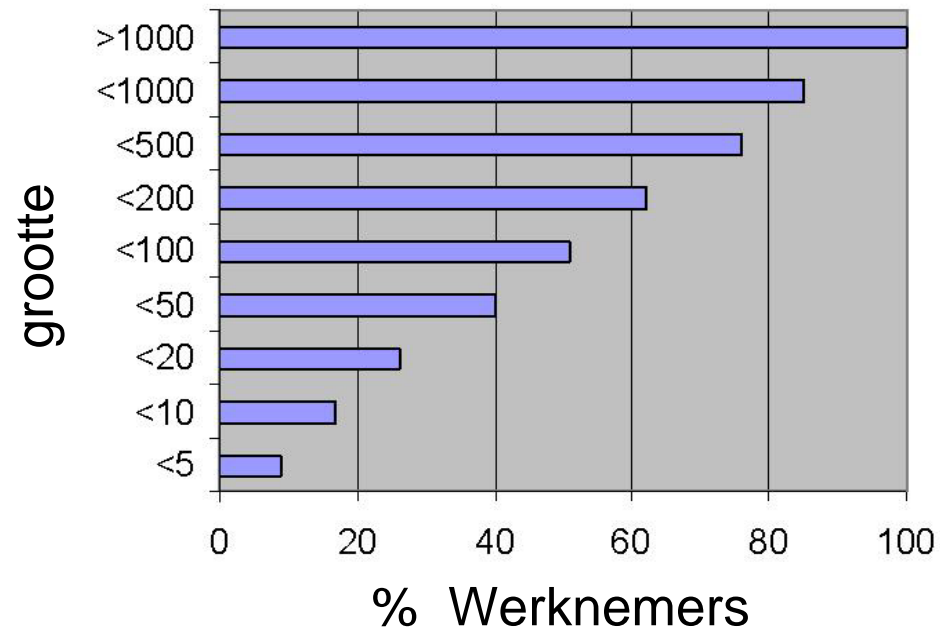
"Meten is weten"



PRINCIPE 8

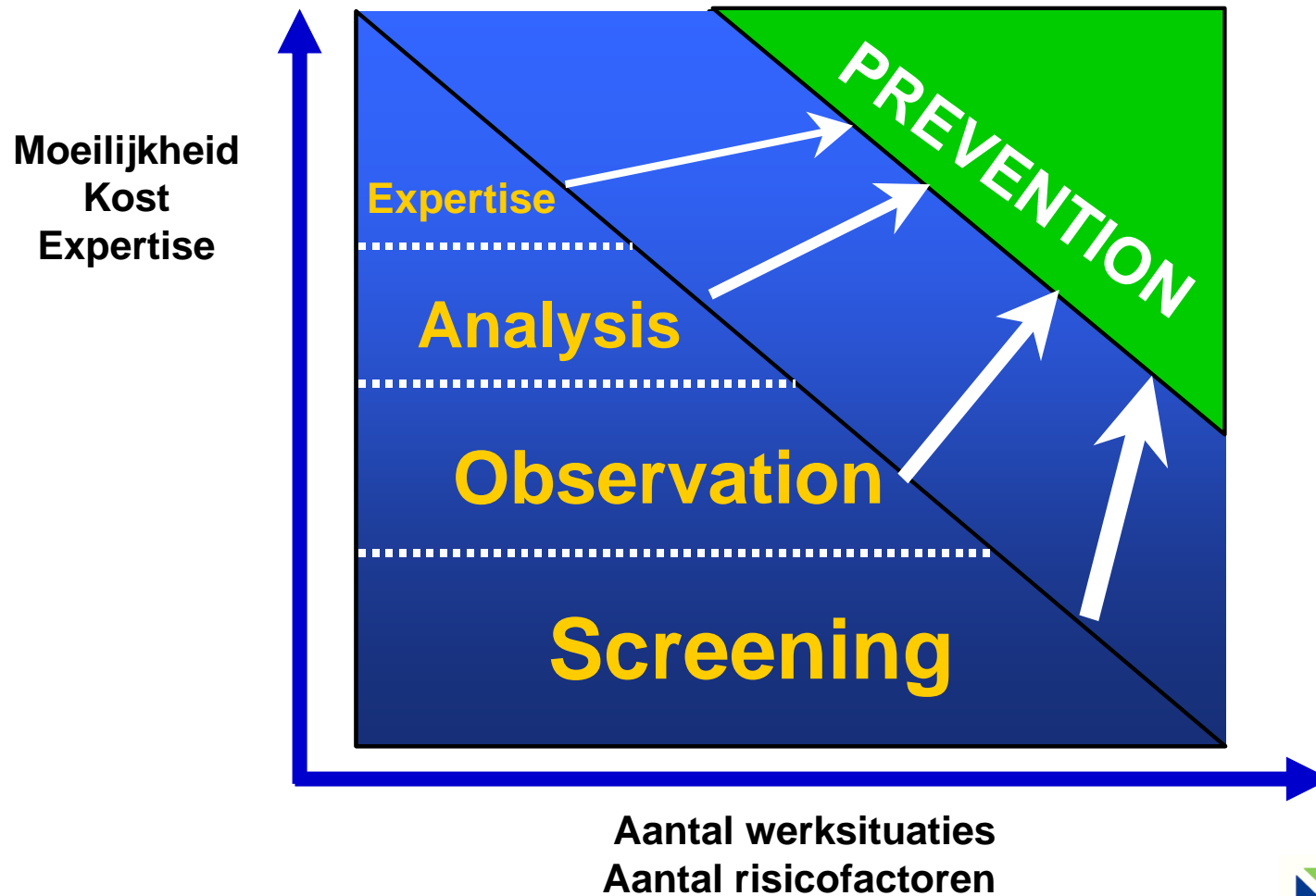
KMO's

- Toepasbare methode voor KMO's





SOBANE - strategie





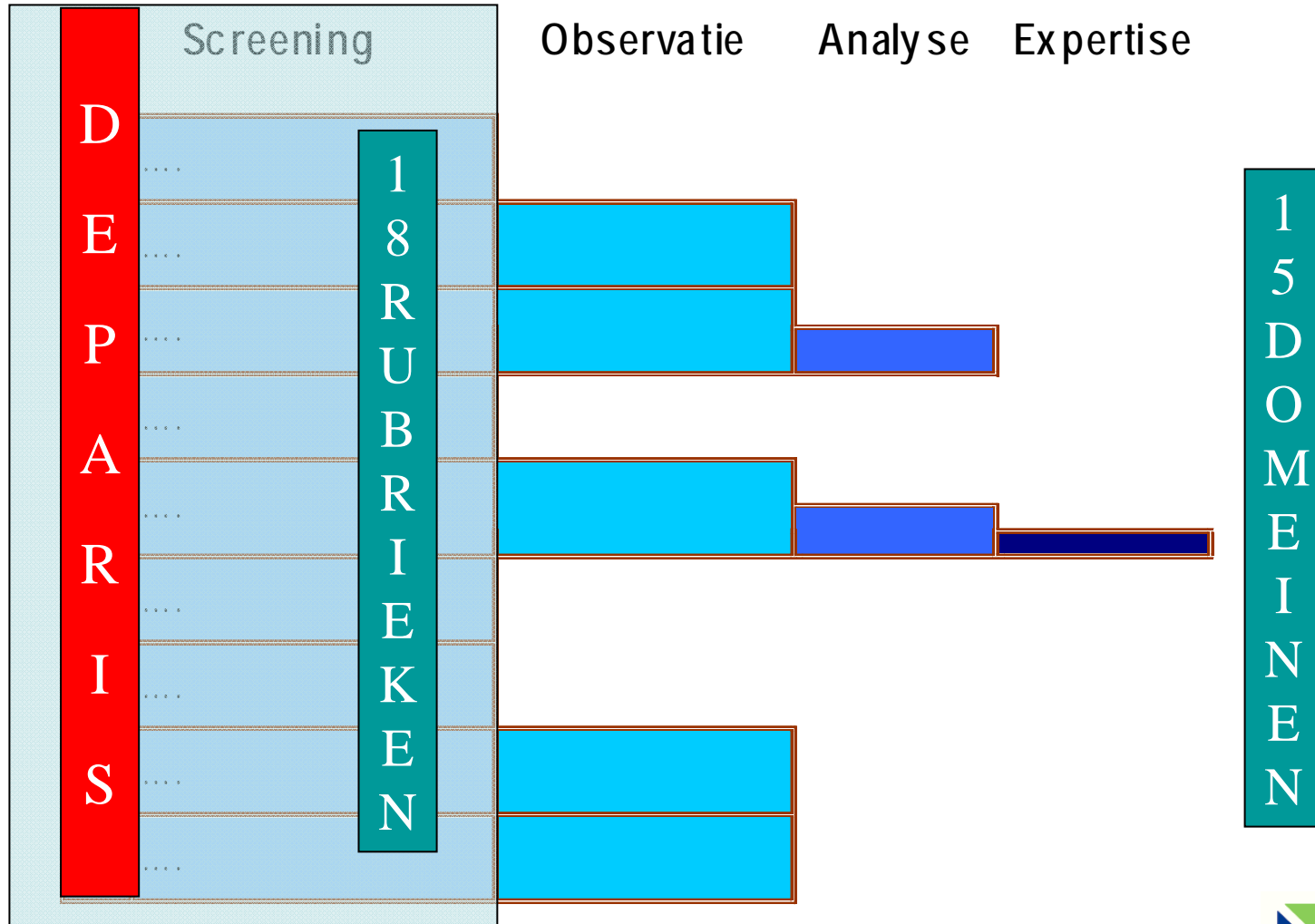
SOBANE - strategie

Arbeidssituatie

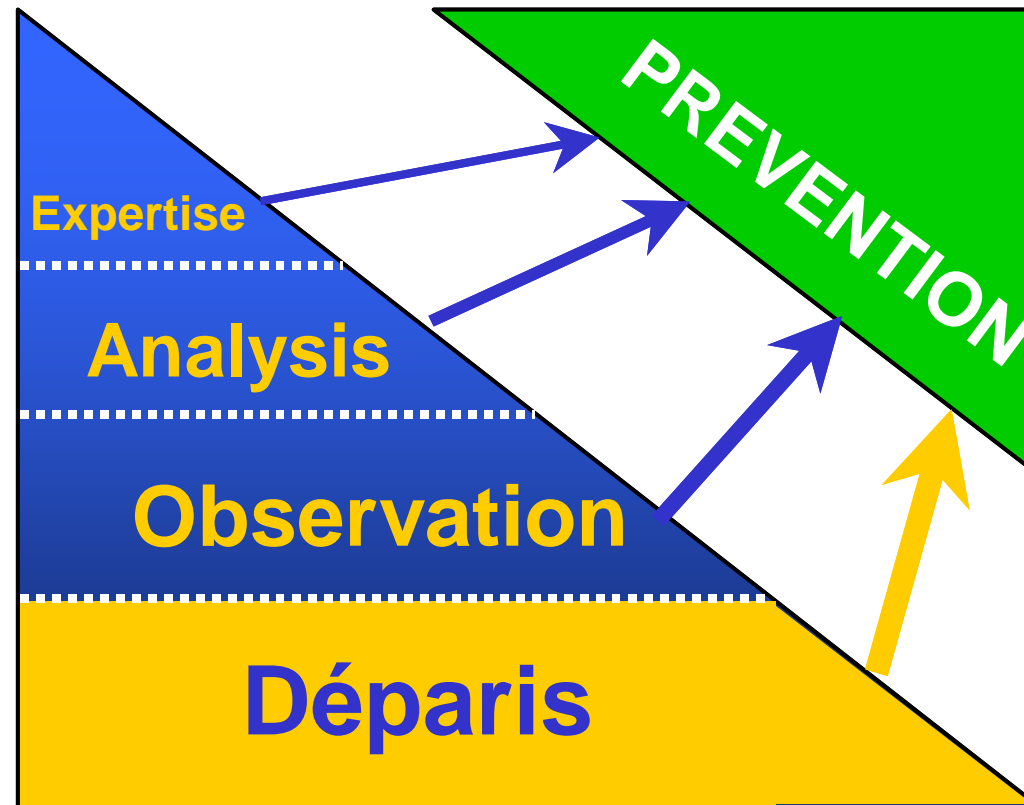
	Niveau 1 Screening	Niveau 2 Observatie	Niveau 3 Analyse	Niveau 4 Expertise
Wanneer?	Altijd	Bij problemen	Moeilijke casussen	Ingewikkelde gevallen
Hoe?	Eenvoudige observaties	Kwalitatieve observaties	Kwantitatieve observaties	Gespecialiseerde metingen
Investering?	Gering 2 uur	Gering 2 uur	Normaal 2 dagen	Hoog 2 weken
Door wie?	Mensen van bedrijf	Mensen van bedrijf	Mensen van bedrijf & preventie-deskundige	Mensen van bedrijf & preventie-deskundige & experten
Competentie • Werk • Discipline	Hoog Normaal	Hoog Normaal	Normaal Hoog	Laag Gespecialiseerd



SOBANE - strategie



NIVEAU 1: SCREENING





DEPARIS

- **Opsporing van problemen van** arbeidssituatie
 - Uit te voeren door de mensen uit de onderneming
 - 18 rubrieken
- Werkgroep
 - Coördinator
 - Sleutelwerknemers
 - Technici
- Bezoek werkplaats
 - Preventieadviseur
 - Ernstige risico's



DEPARIS: 18 rubrieken

1. Lokalen en werkzones
2. Technische organisatie tussen werkposten
3. Arbeidsongevallen
4. Elektrische risico's en brandgevaar
5. Bedieningsapparatuur en signalen
6. Materiaal, handgereedschap, machines
7. Werkhoudingen
8. Krachtinspanningen en goederenbehandeling
9. Verlichting



DEPARIS: 18 rubrieken

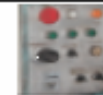
10. Lawaai
11. Luchthygiëne (chemische en biologische risico's)
12. Thermische omgevingsfactoren
13. Trillingen
14. Inhoud van het werk
15. Aandacht- en beslissingsniveau
16. Tijdsdruk
17. Arbeidsverhoudingen tussen werknemers en hiërarchische lijn
18. Psychosociale omgeving



DEPARIS: 18 rubrieken

RUBRIEK	
Gewenste situatie:	Wat kan <u>concreet</u> worden gedaan om de situatie te verbeteren?
Letten op:	
Meer in detail te bestuderen aspecten:	

5. Bedieningsapparatuur en signalen



Te bespreken:

- De documenten waarop het uit te voeren werk wordt omschreven (borden, lijsten...) zijn duidelijk
- De visuele signalen (schermen, lampen,...) en de bedieningsapparatuur (drukknoppen, hendels, pedalen, ...):
 - bevinden zich dicht bij en tegenover de werknemer wanneer ze frequent worden gebruikt
 - bevinden zich niet te hoog, noch te laag
- Ze zijn comfortabel voor wat betreft:
 - het respecteren van de stereotypes: mobiele wijzer van links naar rechts, groen = aanzetten... rood = uitzetten, richting van , ...
 - het geluidsniveau, de lichtintensiteit
 - de vormen, de afmetingen (drukknoppen, controlelampen, ...)
 - de uitrusting: plaatsing van de bedieningspanelen, aantal en kleur van de knoppen, lampen...
 - de houding van het lichaam, het hoofd, de arm of het been om de bedieningsmiddelen te activeren of de signalen te zien
 - de uit te oefenen drukkracht met de vinger of de voet, ...

Wat kan concreet worden gedaan om de situatie te verbeteren ?

Meer in detail te bestuderen aspecten:



DEPARIS - synthese

1.	Werkzones	😊	😐	😞
2.	Technische organisatie tussen de werkposten	😊	😐	😞
3.	Locatie van het werk	😊	😐	😞
4.	Risico's op ongevallen	😊	😐	😞
5.	Bedieningsapparatuur en signalen	😊	😐	😞
6.	Gereedschap en materiaal	😊	😐	😞
7.	Repetitief werk	😊	😐	😞
8.	Manuele goederenbehandeling	😊	😐	😞
9.	Mentale belasting	😊	😐	😞
10.	Verlichting	😊	😐	😞
11.	Lawaai	😊	😐	😞
12.	Thermische omgevingsfactoren	😊	😐	😞
13.	Chemische en biologische risico's	😊	😐	😞
14.	Trillingen	😊	😐	😞
15.	Arbeidsverhoudingen tussen werknemers	😊	😐	😞
16.	Algemene en lokale sociale omgeving	😊	😐	😞
17.	Inhoud van het werk	😊	😐	😞
18.	Psychosociale omgeving	😊	😐	😞

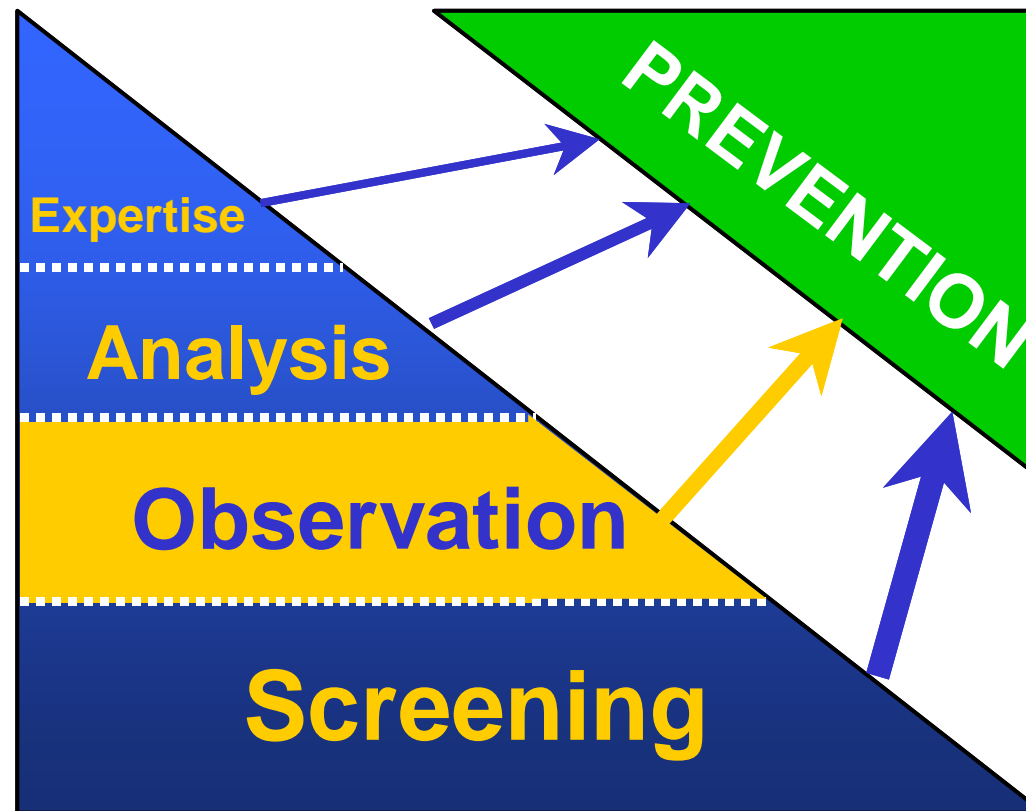


Beschikbare gidsen

1. Gezondheidszorgen
2. Schoonmaak
3. Logistiek
4. Hout sektor
5. Elektriciteitsbedrijven
6. Voeding
7. Tertiaire sektor
8. Garages
9. Bouwsektor
10. Kamermeisjes
11. Beschutte werkplaatsen
12. Kleuteronderwijs
13. Rusthuizen
14. Klimtechnici
15. Drukkerijen
16. Banksektor
17. Restaurants
- ...
- 28 !



NIVEAU 2: OBSERVATIE





Tools Observatie en Analyse

- Hand-arm trillingen
- Lichaamstrillingen
- Geluid
- Gevaarlijke chemische producten
- Biologische agentia
- Verlichting
- Thermische omgeving
- Beeldschermwerk
- Handgereedschap
- Veiligheid
- Elektrische risico's
- Explosies
- Sociale werkplaatsen
- Overbelastingsletsels

NIVEAU 3: ANALYSE

